

# Biosidal İlaçlama Otomasyon Sistemi

1



# PTS – İlaçlama Otomasyon Nedir

- Online Biyosidal Haşere Kontrolü-Pestisit Entegre Haşere Kontrol Hizmetleri, Haşere Kontrol Cihazının internette izlenmesini ve internete dökülmesini sağlayan bir sistemdir.
- Ekipmanın kırılıp kırılmadığına bakılmaksızın, istasyonun durağan olup olmadığına dair işaretler verilir. Canlı yakalama veya canlı gözetleme ekipmanı olarak kullanılan ekipman, ekipmanda bozulma olup olmadığına bakılmaksızın, donanımda gözlem belirtileri ile işaretlenmiştir. EFC cihazları iki ayrı kontrol sistemi ile donatılmıştır. İlk bölümde Efc cihazı florasan değişimi, temizlik bakım bölümü ve UV ölçümü ile ilgili bölümlerde işaretleme yapılmaktadır. İkinci bölümde, EFC cihazındaki tüm endemik zararlılara ait türlerin sayımları işaretlenmiştir.

# Sistem Kullanımı

- Sisteme <https://pts.sabahtech.com.tr/pestcontrol/> tıkladıktan sonra demo kullanıcısı admin, şifresi admin ile giriş yapıldıktan sonra ana sayfa karşınıza gelecektir.

The screenshot displays the Admin Dashboard for the Sabah PTS RFID & NFC Tracking System. The interface is in Turkish and includes a sidebar with navigation options and a main content area with several widgets.

**GENEL**

- Anasayfa
- Bildirimler
- Hızlı Erişim

**MÜŞTERİ BİLGİLERİ**

- Müşteriler
- Ürünler
- Satışlar
- Başlangıç

**TANIMLAR**

- Monitör
- Lokasyon
- Kontroller
- Kullanıcılar

**İŞLEMLER**

- Monitör Takip
- Ayarlar
- Aylık Takvim

**RAPORLAMALAR**

- Monitör
- Kontroller
- Monitör Takip

**ANASAYFA**

Sabah Technologies | Point Tracking System Dashboard.

**KEMIRGEN FORMU** **KEMIRGEN GRAFIĞI** **UÇKUN FORMU** **UÇKUN GRAFIĞI** **EK1 FORMU**

Detay için tıklayınız...

**Toplam Monitör Sayısı:** 3478  
**Toplam Denetleme Sayısı:** 3  
**Departman / Birim:** 9 / 1  
**Son Denetleme Tarihi:** 26/12/2020  
**Son EK Form 1:** Ek Dosyasını Göster

**2020 Tüketim Sayısı**

Month	Kontrol Sayısı
Mart	0
Ekim	10
Kasım	5
Aralık	5

**2020 Yakalanan Uçkun Sayısı**

Month	Yakalanan Uçkun
Kasım	28

**MONİTÖR İSTATİSTİKLERİ**

**Son Kontroller**

Monitör	Kontrol	Tarih	Operatör
1		2020-12-27 09:26:12	Admin Sabah

# Sistem Bilişenleri : Temel tanımlar

Sistemde ilk uyarılama sürecinde tüm bilgileri girmek fayda var, fakat ilaçlama için zorunlu alanlar aşağıdaki gibi.

- Temel Bilgiler
  - Müşteri bilgileri sekmesinde Müşteriler altında Kategoriler,
  - Başlangıç altındaki Ödeme Şekilleri, İlaçlama rutinleri ve ziyaret durumları.
- Lokasyonlar
  - Bölge, Cari hangi bölgede olduğunu gösterir.
  - Bina, Cari en az bir binası olmak zorunda.
  - Departmen, varsa tanımlanır.
  - Birim / Raf , varsa tanımlanır.

# Sistem Bilişenleri : Kontroller

- ▶ Kontroller, Tanımlar sekmesinde
  - ▶ Kontroller, yaptığınız ana işleriniz, kemirgen kontrol ve sinek sayım gibi.
  - ▶ Kontrol Durumları, yaptığınız ana işin adımları, aktivasyon var yada yok gibi.
  - ▶ Ziyaret tipi, ilk veya rutin ziyareti gibi.
  - ▶ Gözlenen Problemler , Genel kontrol, EFK, Sel veya İstila gibi.
  - ▶ Biyosidal Ürünler, kullandığınız ürünler.
  - ▶ Yardımcı Ekipmanlar, kullandığınız Ekipmanlar.
  - ▶ Ortak Belgeler, sisteme yüklediğiniz ve tüm müşterilerni görebildikler dosya havuzu, İzin belgesi, MSDS VE sağlık sertifikaları gibi.

### Kontroller

+ Yeni Güncelle Sil Yenile

İsim	Zararlı Grup
1 KEMİRGEN KONTROLÜ	KEMİRGEN DIŞ ALAN
2 CANLI YAKALAMA KONTROL	KEMİRGEN DIŞ ALAN
3 SİNEK TUTUCU	SİNEK TUTUCU
4 GÜVE KONTROLÜ	GÜVE MONİTÖRÜ
5 İLAÇLAMA	GRUP İLAÇLAMA
6 TEKNİK DENETLEME FORMU	Teknik Denetleme

20 Page 1 of 1

# Sistem Bilişenleri : Monitörler

- Sistemde tanımladığınız müşterinizdeki Mönitorler.
- Önce Tanımlar sekmesinde, Monitör altında zararlı grupları tanımlanır.
- Sonra Mönitor tanımlanır, sisteme müşterinin tüm monitörleri sisteme tanımlanarak dahil edilir. Yeni eklerken aşağıdakileri dikkat etmeniz gerekir.
  - Kırmızı ile çevrilmiş alan girilmesi zorunludur.
  - Temel bilgiler sekmesi diğer bilgiler girilmesi rapor, takvim için iyi olur.
  - Kontroller sekmesinde en az bir kontrol seçmek zorunda.
  - Lokasyon sekmesinde , tam ve doğru girilmesi lazım.
  - Diğer sekmeler opsiyonel.

**New Point**

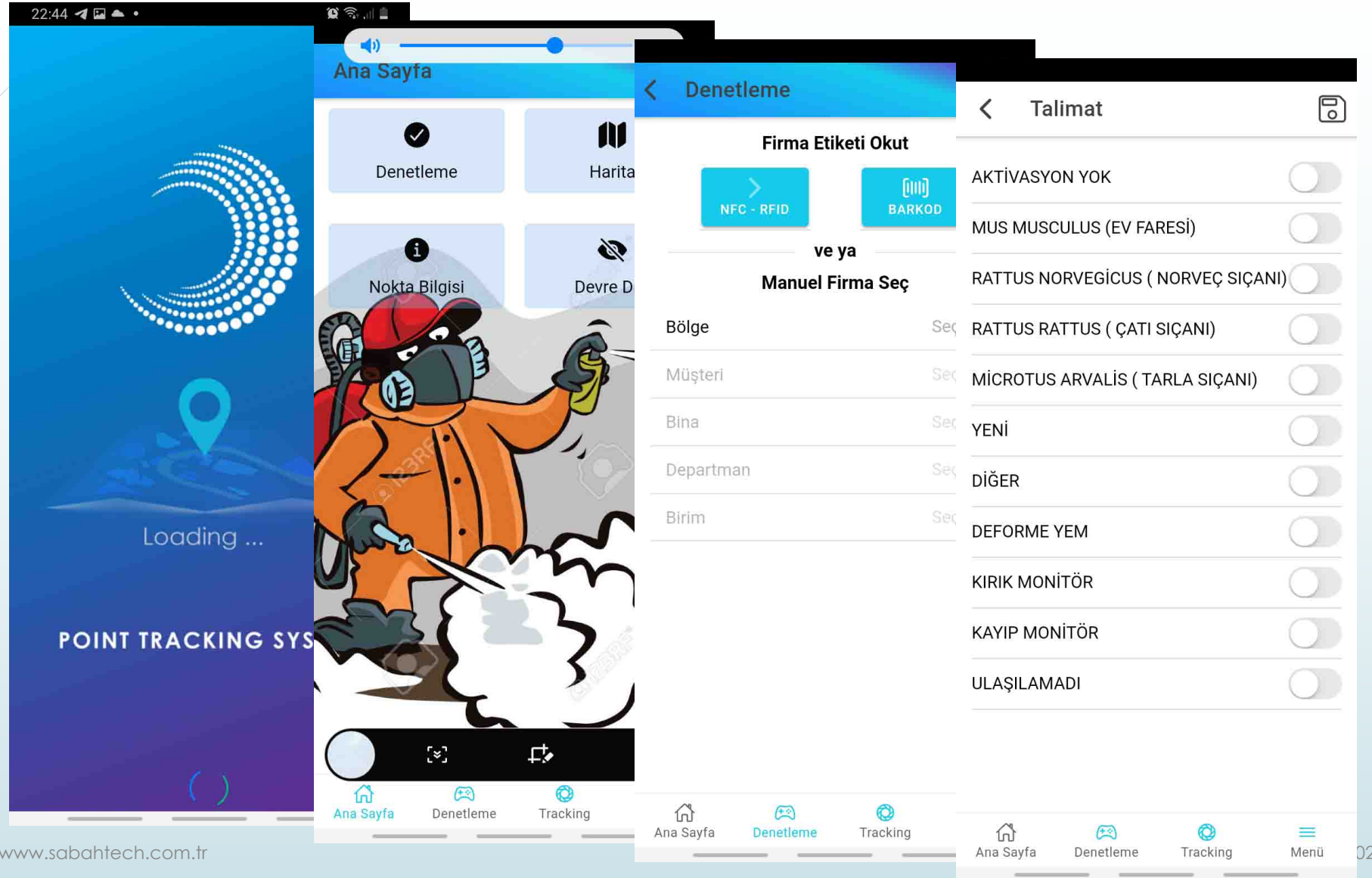
Temel Bilgiler | Detaylar | Kontroller | Lokasyon | Resimler

<b>İsim:</b>	<input type="text"/>	<b>Barkod:</b>	<input type="text"/>
<b>RFID:</b>	<input type="text"/>	<b>NFC:</b>	<input type="text"/>
<b>Zararlı Grup:</b>	<input type="text" value=""/>	<b>Zimetli Kullanıcı:</b>	<input type="text" value=""/>
<b>Sahibi:</b>	<input type="text"/>	<b>Fiyat(TL):</b>	<input type="text"/>
<b>Alma Tarihi:</b>	<input type="text" value=""/>	<b>Garanti Bitiş Tarihi:</b>	<input type="text" value=""/>
<b>Amortisman(%):</b>	<input type="text"/>	<b>Kontraktör:</b>	<input type="text" value=""/>
<b>Durum:</b>	<input type="text" value=""/>	<b>Kopya Sayısı:</b>	<input type="text" value="1"/>



# Mobil Uygulama

- Operatörler mobil kullanarak, daha önce tanımladığımız müşteri, bina, monitörler, kontroller ve kontrol durumları kullanarak sisteme veri işler.
- Uygulama Android üzerinde tam çalışmakta, barkod ve çip okuma desteklenmektedir, iOS ise Türkiye'de satılan iPhone'l' er çip okuma desteklenmemektedir. Barkod te sıkıntı yok.
- Destekleyen telefonlar ise;
  - Çip kullanılacaksa: NFC destekli her hangi Android cihazı,
  - Sadece barkodla veya listeden seçme yapılacaksa her hangi bir iOS/Android cihazı.
  - Sanayi tip el terminaller.




# Raporlar

- Sistemde çeşitli raporlar bulunmata, bazıları
  - KEMIRGEN FORMU
  - KEMIRGEN GRAFIĞI
  - UÇKUN FORMU
  - UÇKUN GRAFIĞI
- Müşteriler kendi k.adı/şifre ile kendiraporlar görebilir, pdf veya excel olarak indirebilir.

## RAPORLAMALAR

 Monitör >

 **Kontroller** v

- Kontrol Raporu
- Kontrol/Firma Raporu
- Kemirgen Raporu
- Yıllık Kemirgen Raporu
- Uçkun Raporu
- Uçkun Grafik Raporu
- Kontrol İstatistikleri
- Yaklaşan Kontroller
- Kontrol Arşivi
- Rota Raporu
- Müşteri Durum Raporu
- Müşteri Raporu
- Operatör Performans Raporu

 Monitör Takip >

 Müşteri Bilgileri >

## Kontrol/Firma Raporu

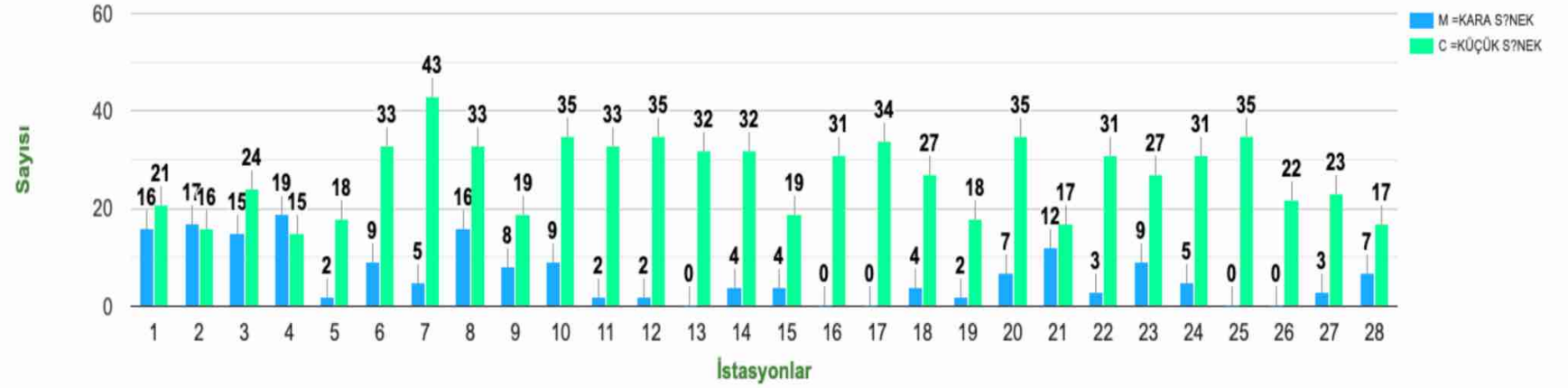
2020-12-01 2021-01-03 Zararlı Grup Kontrol İZMİR SabahTech DEMO SabahTech DEMO Department

Birim

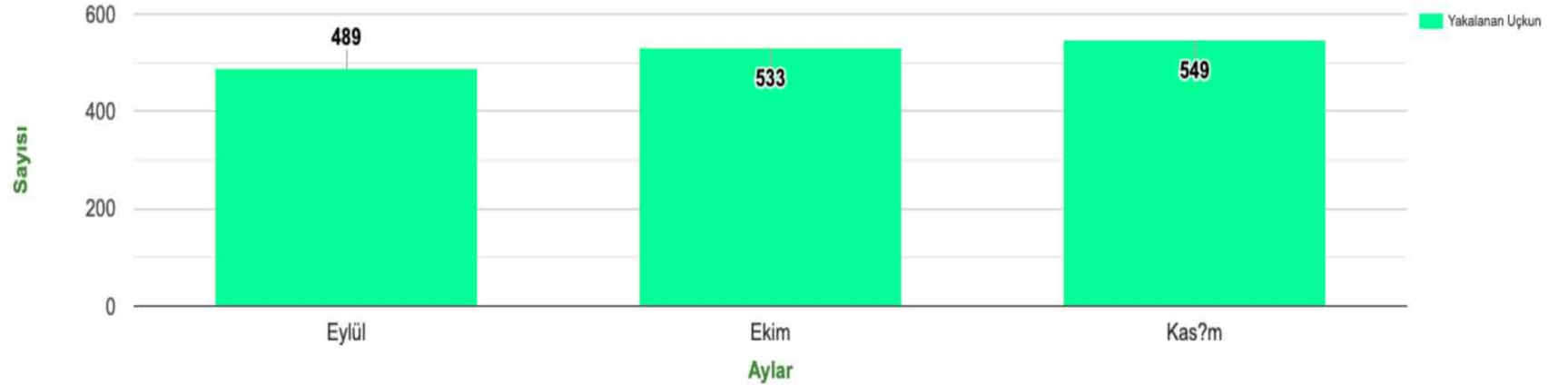
Kroki Toplam Monitör Sayısı: 23

Bina	Department	Birim	Monitör	Kontrol	Kontrol Durumları	Tarih	Kullanıcı	Sonuç	Yorum	Belge						
1	SabahTech DEMO	DemoDepartment	DemoRoom	DIŞ ALAN YEM. DEİ KEMİRGEN KONTR	MICROTUS ARVALI	2020-12-26 19:06:17	Admin Sabah	Checked		Ek Dosyasını Göster						
2	SabahTech DEMO	DemoDepartment	DemoRoom	DIŞ ALAN YEM. DEİ KEMİRGEN KONTR	RATTUS NORVEGİC	2020-12-26 19:06:17	Admin Sabah	Checked		Ek Dosyasını Göster						
3	SabahTech DEMO	DemoDepartment	DemoRoom	DIŞ ALAN YEM. DEİ KEMİRGEN KONTR	DEFORME YEM	2020-12-26 19:06:17	Admin Sabah	Checked	MURİN MUM-BLOK	Ek Dosyasını Göster						
4	SabahTech DEMO	DemoDepartment	DemoRoom	DIŞ ALAN YEM. DEİ KEMİRGEN K	Monitör	ULAŞILAMADI	M =KARA SİNEK	C =KÜÇÜK SİNEK	V =ARI	N =SIVRİSİNEK	S = DEP. ÜRÜN BÖC.	O = DİĞERLERİ	NOT	ARIZAU		
5	SabahTech DEMO	DemoDepartment	DemoRoom	DIŞ ALAN YEM. DEİ KEMİRGEN K	SINEK TUT 1		16	21								
6	SabahTech DEMO	DemoDepartment	DemoRoom	DIŞ ALAN YEM. DEİ KEMİRGEN K	SINEK TUT 2		17	16								
7	SabahTech DEMO			DEMO KM 1	KEMİRGEN K		15	24								
8	SabahTech DEMO			DEMO KM 3	KEMİRGEN K		19	15								
9	SabahTech DEMO			DEMO KM 4	KEMİRGEN K		2	18								
10	SabahTech DEMO			DEMO KM 6	KEMİRGEN K		9	33								
11	SabahTech DEMO			DEMO KM 11	KEMİRGEN K		5	43								
12	SabahTech DEMO			DEMO KM 13	KEMİRGEN K		16	33								
13	SabahTech DEMO			DEMO KM 14	KEMİRGEN K		8	19								
14	SabahTech DEMO			DEMO KM 17	KEMİRGEN K		9	35								
15	SabahTech DEMO			DEMO KM 18	KEMİRGEN K		2	33								
16	SabahTech DEMO			DEMO KM 19	KEMİRGEN K		2	35								
					SINEK TUT 13		0	32								
					SINEK TUT 14		4	32								
					SINEK TUT 15		4	19								
					SINEK TUT 16		0	31								
					SINEK TUT 17		0	34								
					SINEK TUT 18		4	27								
					SINEK TUT 19		2	18								
					SINEK TUT 20		7	35								
					SINEK TUT 21		12	17								
					SINEK TUT 22		3	31								

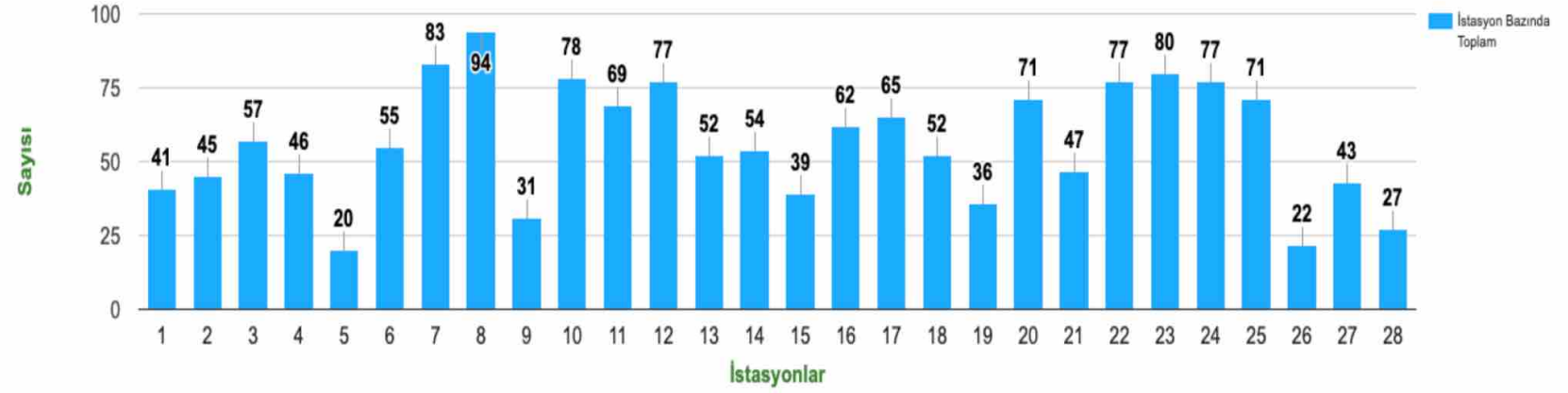
Cinse ve EFK No'ya Göre Uçan Haşere Grafiği



Aylık Uçan Haşere Aktivite Grafiği



EFK No'ya Göre Uçan Haşere Grafiği



Cinse Göre Aylık Uçan Haşere Aktivite Grafiği

